



مرحبا بالحضور الكريم

قطاع محطات إنتاج كهرباء دمنهور



الورشة المتكاملة لأعمال

الاتزان الديناميكي للأجزاء الدوارة والكشف على الشروخ واللحامات

بقطاع محطات كهرباء دمنهور



الموقع الذي تم اختياره



محطة كهرباء دمنهور



الموقع الذي تم اختياره



موقع الورشة



صور الموقع الذي تم اختياره



الورشة من الخارج

صور الموقع الذي تم اختياره



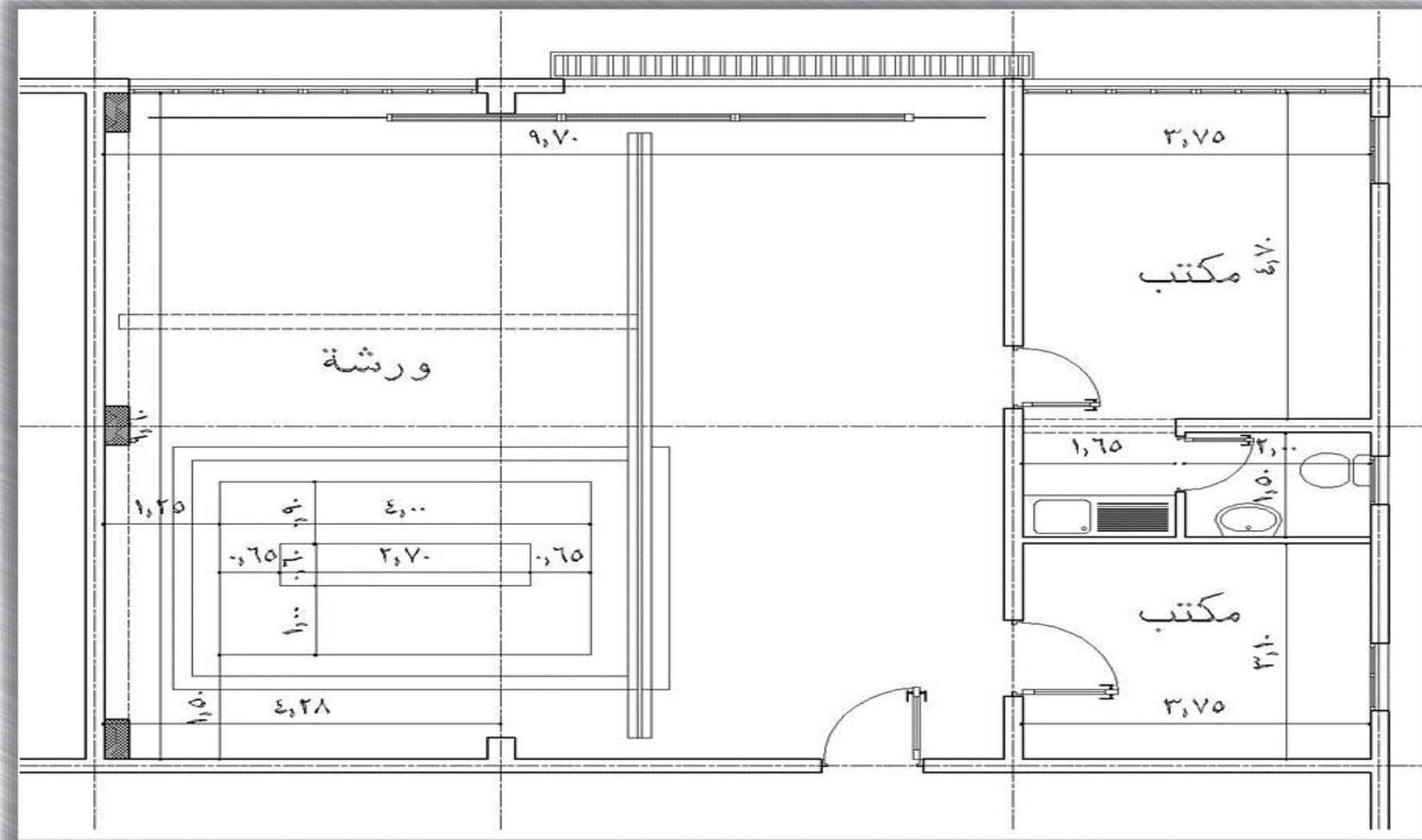
الورشة من الداخل

صور الموقع الذي تم اختياره



المكاتب

المسقط الأفقي التصميمي للورشة





التصميم المبدئي 3D



أعمال رفع منسوب الأرضيات

الأرضيات



رفع منسوب الأرضية

الأرضيات



طبقة احلال 35سم



الأرضيات



خرسانة مسلحة 15سم



الأرضيات



مس بالهليكوپتر



الأرضيات



المعالجة بمواد ايبوكسية



أعمال تركيب الونش



أعمال تركيب الونش



الورشة غير مجهزة لتركيب ونش





أعمال تركيب الونش



تم عمل أعمدة وكمرة جديدة





أعمال تركيب الونش



الونش موجود بالمحطة





أعمال تركيب الونش



تم عمل صيانة ودهان





أعمال تركيب الونش



تم التركيب بالورشة



أعمال تغيير وتركيب البوابة



أعمال تغيير وتركيب البوابة



تم زيادة ارتفاع البوابة



أعمال تغيير وتركيب البوابة



تصنيع البوابة بالورشة



أعمال تغيير وتركيب البوابة



فرق الارتفاع بين البوابة القديمة والجديدة






أعمال تغيير وتركيب البوابة




تم دهان البوابة





أعمال ترميم و تطوير
الواجهة الخارجية



أعمال تطوير وترميم الواجهة الخارجية



الواجهة متهاكة

أعمال تطوير وترميم الواجهة الخارجية



زيادة ارتفاع البوابة

أعمال تطوير وترميم الواجهة الخارجية



ترميم و تطوير الواجهة

أعمال تطوير وترميم الواجهة الخارجية



تشطيب الواجهة

أعمال تطوير وترميم المكاتب

أعمال تطوير وترميم المكاتب




المكاتب قبل التعديل


أعمال تطوير وترميم المكاتب



المكاتب بعد التعديل



أعمال التجهيز لتركيب
ماكينة الاتزان



أعمال التجهيز لتركيب ماكينة الاتزان



الحفر بعمق 60سم

أعمال التجهيز لتركيب ماكينة الاتزان



صب خرسانه مسلحة بار تفاع 90سم



أعمال التجهيز لتركيب ماكينة الاتزان



المعالجة بمادة ايبوكسية

أعمال التجهيز لتركيب ماكينة الاتزان



تركيب ماكينة الاتزان



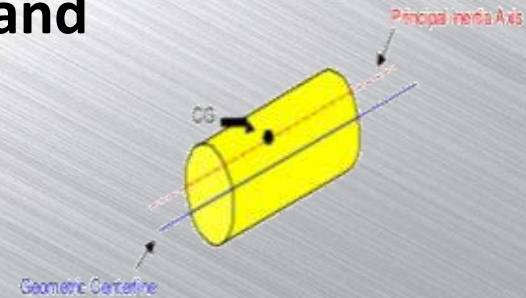


ماكينة الاتزان



Basics of balance

- The process of providing the second mass in order to counteract the effect of the centrifugal force of the first mass is called balancing by doing so the centrifugal forces are reduced, minimizing vibration, noise and associated wear.



- The more the unbalance ,the greater the force and thus the greater the.
- Amplitude of the vibration.



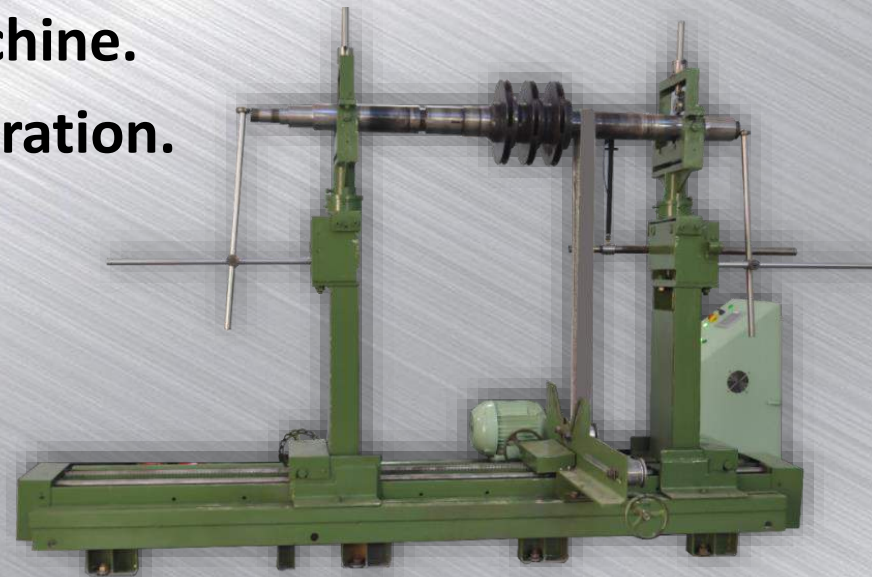
Types of balancing machine

- Hard-bearing
- Soft bearing



Why soft bearing

- Design more difficult but electronic easier.
- Machine can move easier .
- Work at lower speed.
- High sensitive.
- More range sizes in one machine.
- Neglect effect of outside vibration.





Specifications

- **Soft bearing dynamic balance machine.**
- **Max symmetric load : 5 ton.**
- **Max rotor Dia. : 1.8 m.**
- **Max. shaft Dia. : 250 mm.**
- **Min shaft Dia. : 25 mm.**
- **Min/max distance between supports 0.5 m & 2.2 m.**
- **Variable speed motor drive from 0 to 1500 rpm.**
- **High sensitive measuring device (B&K pulse).**
- **Unbalance tolerance based on ISO 1940/1-1966(E).**



Characteristics

- Utilizes two pedestals.
- Soft Bearing suspension to minimize mechanical looseness.
- 3 liberty axis per pedestal.
- Axials Support.
- Variable Speed motor with inverter.
- Easy adjustment of transmission.
- Elevation adjustable.
- High Sensitive accelerometers.





Advantages

- **Minimize vibration.**
- **Minimize noise.**
- **Minimize structural stress.**
- **Minimize operator fatigue and annoyance.**
- **Increase machine life.**
- **Increase bearing life.**
- **Increase product quality.**
- **Increase personnel safety.**
- **Increase productivity.**





مراحل تصنيع ماكينة الاتزان



مراحل تصنيع ماكينة الاتزان



مراحل تصنيع ماكينة الاتزان



مراحل تصنيع ماكينة الاتزان



مراحل تصنيع ماكينة الاتزان



مراحل تصنيع ماكينة الاتزان





مراحل تصنيع ماكينة الاتزان



مراحل تصنيع ماكينة الاتزان



جهاز كشف الشروخ

جهاز كشف الشروخ

- تصحب عمليات الانتاج و الاصلاح الكثير من الاجهادات الحرارية و الميكانيكية على المعدات. هذه الاجهادات قد تؤدي لحدوث الشروخ التي قد تعرض المعدة للأعطال المستقبلية او حتى الي الكسر.
- تقدم الورشة عمليات كشف للشروخ عن طريق الكشف dye pen بالضوء المرئي و بالأشعة فوق البنفسجية.
- يوجد بالورشة جهاز كشف الشروخ باستخدام المجال المغناطيسي عن طريق امرار تيار قد يصل الي 5000 امبير بالمعدة و ذلك للكشف عن أدق الشروخ تحت السطحية.

MAGNAFLUX MAG 50/5H/M

- Mobile crack detection unit output.
- current 5000 AC.
- A/C – D/C current .
- Demagnetization ability.
- Remote potentiometer ability.
- Crack inspection by visual white.
- contrast or Black light.
- Longitudinal & circular crack inspection.
- Residual magnetization inspection.

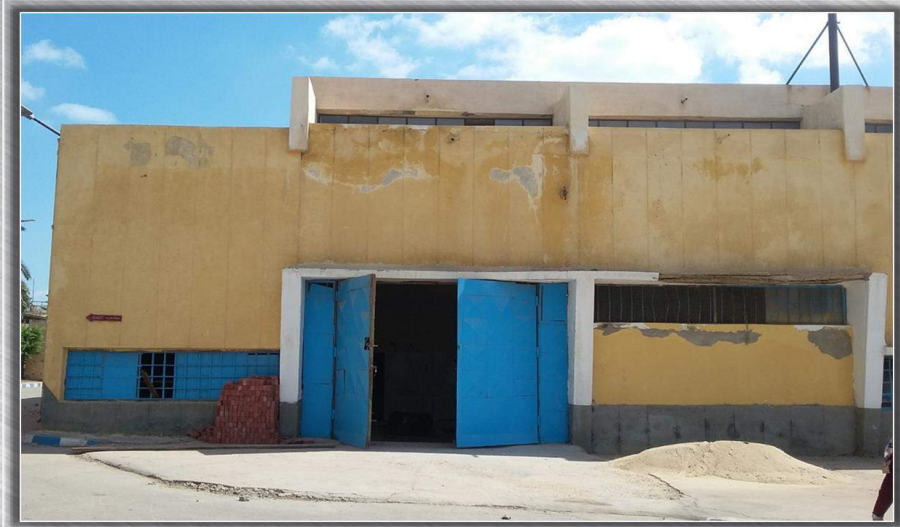




بعد



قبل







تم بحمد الله